



POWIATOWY URZĄD PRACY W ŻUROMINIE

ul. Lidzbarska 27A, 09-300 Żuromin,
tel. (023)6573163, 6574106 fax 6573163
wew.34
e-mail: wazu@praca.gov.pl



bezrobotni - MAJ 2021

	Dynamika (ostatni rok) Liczba / %	liczba bezrobotnych	udział	Dynamika (ostatni miesiąc) Liczba / %
liczba bezrobotnych	-164 / -6,59%	2326	100%	23 / 1,00%
liczba bezrobotnych kobiet	-97 / -7,20%	1251	53,78%	12 / 0,97%
bezrobotni z prawem do zasiłku	-77 / -14,00%	473	20,34%	36 / 8,24%
zamieszkali na wsi	-124 / -7,30%	1575	67,71%	5 / 0,32%
poprzednio pracujące	-164 / -8,01%	1884	81,00%	13 / 0,69%
Osoby w okresie do 12 miesiący od dnia ukończenia nauki	5 / 8,62%	63	2,71%	27 / 75,00%
Cudzoziemcy	1 / 50,00%	3	0,13%	0 / 0,00%
Bez kwalifikacji zawodowych	-19 / -2,21%	839	36,07%	22 / 2,69%
Bez doświadczenia zawodowego	-3 / -0,51%	582	25,02%	6 / 1,04%
Kobiety, które nie podjęły zatrudnienia po urodzeniu dziecka	-27 / -6,94%	362	15,56%	0 / 0,00%
Osoby będące w szczególnej sytuacji na rynku pracy	-132 / -6,14%	2019	86,80%	23 / 1,15%
do 30 roku życia	-73 / -9,46%	699	30,05%	-5 / -0,71%
w tym do 25 roku życia	-43 / -10,64%	361	15,52%	6 / 1,69%
długotrwale bezrobotne	2 / 0,14%	1469	63,16%	19 / 1,31%
powyżej 50 roku życia	-38 / -6,65%	533	22,91%	20 / 3,90%
posiadające co najmniej jedno dziecko do 6 roku życia	-55 / -14,67%	320	13,76%	7 / 2,24%
Niepełnosprawni	-23 / -39,66%	35	1,50%	-3 / -7,89%

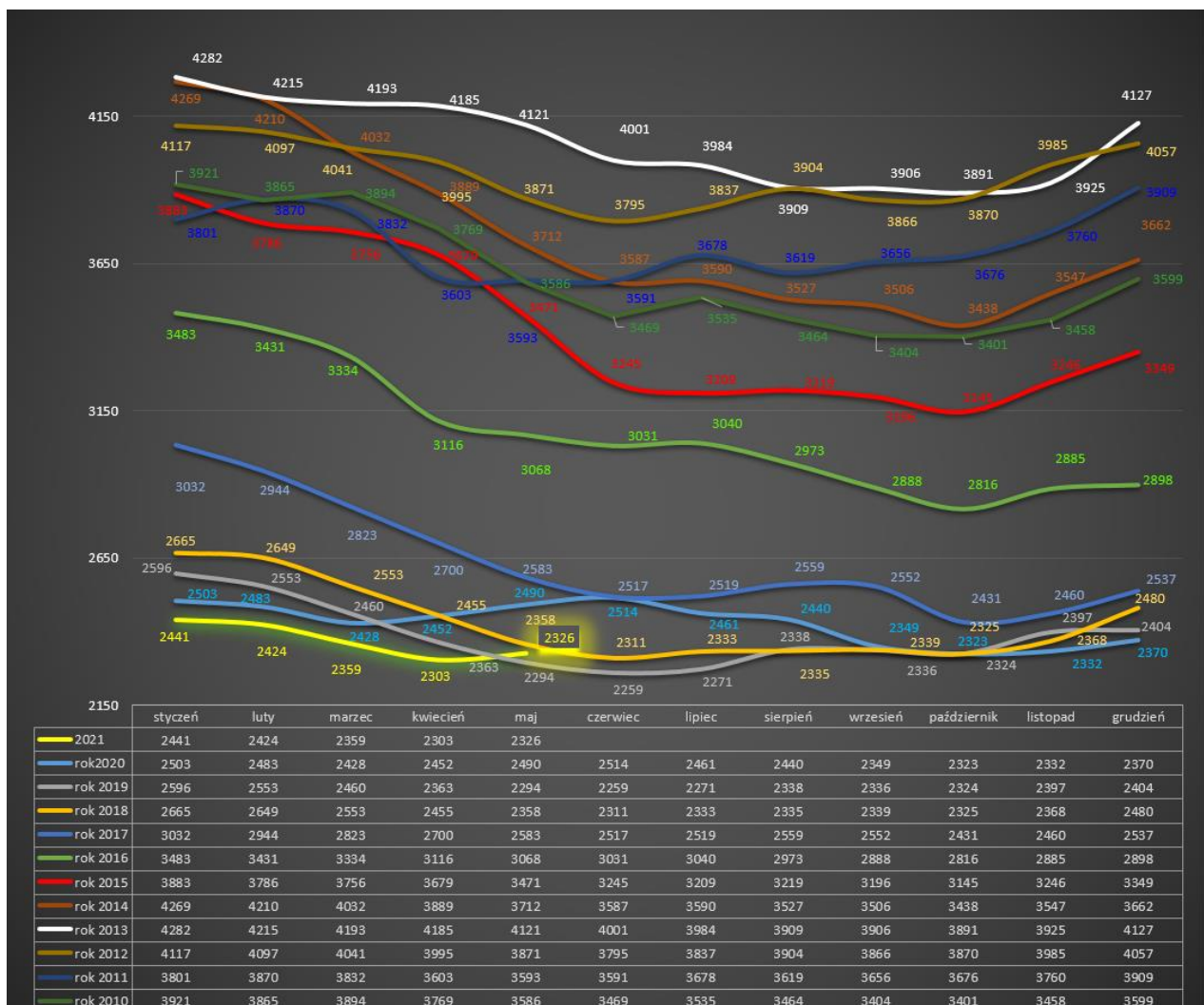
Nazwa gminy	kod terytorialny	liczba	
		bezrobotnych	udział
1 Biezuń – Miasto	1437014	150	6,4%
2 Biezuń – Gmina	1437015	178	7,7%
3 Kuczbork-Osada	1437022	318	13,7%
4 Lubowidz - Miasto	1437034	97	4,2%
5 Lubowidz - Gmina	1437035	315	13,5%
6 Lutocin	1437042	216	9,3%
7 Siemiątkowo	1437052	197	8,5%
8 Żuromin - Miasto	1437064	504	21,7%
9 Żuromin - Gmina	1437065	351	15,1%
Powiat Żuromiński	14370	2326	100,0%

KWIECIEŃ 2021

Stopa bezrobocia	%
POLSKA	6,3
WOJ. MAZOWIECKIE	5,2
POWIAT ŻUROMIŃSKI	14,0

STRUKTURA BEZROBOTNYCH – MAJ 2021

Wyszczególnienie		bezrobotnych razem	udział	Dynamika Liczba / %	
Czas pozostawiania bez pracy w m-c	do 1	193	8,3%	59 /	44,03%
	1-3	210	9,0%	-21 /	-9,09%
	3-6	260	11,2%	-17 /	-6,14%
	6-12	395	17,0%	-22 /	-5,28%
	12-24	467	20,1%	19 /	4,24%
	pow. 24	801	34,4%	5 /	0,63%
Wiek	18-24	361	15,5%	6 /	1,69%
	25-34	658	28,3%	-5 /	-0,75%
	35-44	551	23,7%	5 /	0,92%
	45-54	417	17,9%	10 /	2,46%
	55-59	233	10,0%	2 /	0,87%
	60-64 l.	106	4,6%	5 /	4,95%
Wykształcenie	wyższe	272	11,7%	-13 /	-4,56%
	policealne i śr. zawodowe	554	23,8%	19 /	3,55%
	średnie ogólnokształcące	322	13,8%	-4 /	-1,23%
	zasad. zawodowe	607	26,1%	-1 /	-0,16%
	gimnazjalne i poniżej	571	24,5%	22 /	4,01%
Staż pracy ogółem	do 1 roku	357	15,3%	-10 /	-2,72%
	1-5	662	28,5%	-12 /	-1,78%
	5-10	374	16,1%	8 /	2,19%
	10-20	365	15,7%	23 /	6,73%
	20-30	97	4,2%	1 /	1,04%
	30 lat i więcej	28	1,2%	2 /	7,69%
	bez stażu	443	19,0%	11 /	2,55%
Ogółem		2326	100,0%	23 /	1,00%





POWIATOWY URZĄD PRACY W ŻUROMINIE

ul. Lidzbarska 27A, 09-300 Żuromin,
tel. (023)6573163, 6574106 fax 6573163

wew.34

e-mail: wazu@praca.gov.pl



bezrobotni - KWIECIEŃ 2021

	Dynamika (ostatni rok) Liczba / %	liczba bezrobotnych	udział	Dynamika (ostatni miesiąc) Liczba / %
liczba bezrobotnych	-149 / -6,08%	2303	100%	-56 / -2,37%
liczba bezrobotnych kobiet	-86 / -6,49%	1239	53,80%	-20 / -1,59%
bezrobotni z prawem do zasiłku	-112 / -20,40%	437	18,98%	-11 / -2,46%
zamieszkali na wsi	-98 / -5,88%	1570	68,17%	-45 / -2,79%
poprzednio pracujące	-162 / -7,97%	1871	81,24%	-54 / -2,81%
Osoby w okresie do 12 miesiący od dnia ukończenia nauki	-3 / -7,69%	36	1,56%	-81 / -69,23%
Cudzoziemcy	0 / 0,00%	3	0,13%	0 / 0,00%
Bez kwalifikacji zawodowych	-27 / -3,20%	817	35,48%	0 / 0,00%
Bez doświadczenia zawodowego	8 / 1,41%	576	25,01%	2 / 0,35%
Kobiety, które nie podjęły zatrudnienia po urodzeniu dziecka	-22 / -5,73%	362	15,72%	3 / 0,84%
Osoby będące w szczególnej sytuacji na rynku pracy	-136 / -6,38%	1996	86,67%	-34 / -1,67%
do 30 roku życia	-57 / -7,49%	704	30,57%	-6 / -0,85%
w tym do 25 roku życia	-30 / -7,79%	355	15,41%	-3 / -0,84%
długotrwale bezrobotne	19 / 1,33%	1450	62,96%	-44 / -2,95%
powyżej 50 roku życia	-57 / -10,00%	513	22,28%	-22 / -4,11%
posiadające co najmniej jedno dziecko do 6 roku życia	-71 / -18,49%	313	13,59%	-14 / -4,28%
Niepełnosprawni	-23 / -37,70%	38	1,65%	-4 / -9,52%

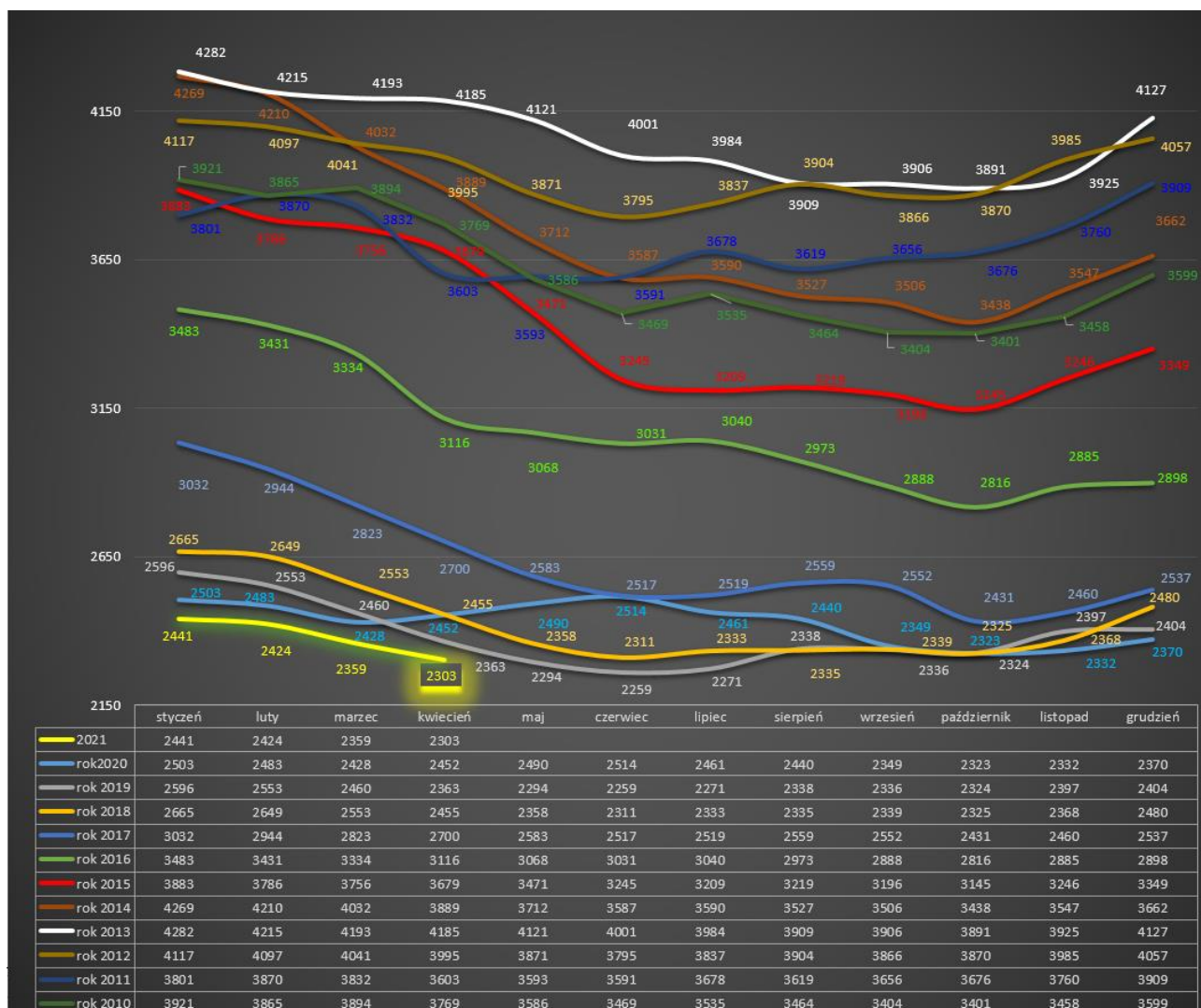
Nazwa gminy	kod terytorialny	liczba	
		bezrobotnych	udział
1 Biezuń –Miasto	1437014	143	6,2%
2 Biezuń – Gmina	1437015	160	6,9%
3 Kuczbork-Osada	1437022	323	14,0%
4 Lubowidz - Miasto	1437034	84	3,6%
5 Lubowidz - Gmina	1437035	324	14,1%
6 Lutocin	1437042	222	9,6%
7 Siemiątkowo	1437052	193	8,4%
8 Żuromin - Miasto	1437064	506	22,0%
9 Żuromin - Gmina	1437065	348	15,1%
Powiat Żuromiński	14370	2303	100,0%

MARZEC 2021

Stopa bezrobocia	%
POLSKA	6,4
WOJ. MAZOWIECKIE	5,3
POWIAT ŻUROMIŃSKI	14,3

STRUKTURA BEZROBOTNYCH – KWIECIEŃ 2021

Wyszczególnienie		bezrobotnych razem	udział	Dynamika Liczba / %
Czas pozostawiania bez pracy w m-c	do 1	134	5,8%	3 / 2,29%
	1-3	231	10,0%	-28 / -10,81%
	3-6	277	12,0%	-28 / -9,18%
	6-12	417	18,1%	28 / 7,20%
	12-24	448	19,5%	-34 / -7,05%
	pow. 24	796	34,6%	3 / 0,38%
Wiek	18-24	355	15,4%	-3 / -0,84%
	25-34	663	28,8%	0 / 0,00%
	35-44	546	23,7%	-19 / -3,36%
	45-54	407	17,7%	-15 / -3,55%
	55-59	231	10,0%	-5 / -2,12%
	60-64 l. wyższe	101	4,4%	-14 / -12,17%
Wykształcenie	policealne i śr. zawodowe	285	12,4%	-10 / -3,39%
	średnie ogólnokształcące	535	23,2%	-8 / -1,47%
	zasad. zawodowe	326	14,2%	-1 / -0,31%
	gimnazjalne i poniżej	608	26,4%	-22 / -3,49%
Staż pracy ogółem	do 1 roku	549	23,8%	-15 / -2,66%
	1-5	367	15,9%	-3 / -0,81%
	5-10	674	29,3%	-3 / -0,44%
	10-20	366	15,9%	-22 / -5,67%
	20-30	342	14,9%	-17 / -4,74%
	30 lat i więcej bez stażu	96	4,2%	-9 / -8,57%
Ogółem		2303	100,0%	-56 / -2,37%





**POWIATOWY URZĄD PRACY
W ŻUROMINIE**

ul. Lidzbarska 27A, 09-300 Żuromin,
tel. (023)6573163, 6574106 fax 6573163

wew.34

e-mail: wazu@praca.gov.pl



bezrobotni - MARZEC 2021

	liczba bezrobotnych	udział	Dynamika Liczba / %
liczba bezrobotnych	2359	100%	-65 / -2,68%
liczba bezrobotnych kobiet	1259	53,37%	-39 / -3,00%
bezrobotni z prawem do zasiłku	448	18,99%	-25 / -5,29%
zamieszkali na wsi	1615	68,46%	-48 / -2,89%
poprzednio pracujące	1925	81,60%	-45 / -2,28%
Osoby w okresie do 12 miesięcy od dnia ukończenia nauki	117	4,96%	-9 / -7,14%
Cudzoziemcy	3	0,13%	0 / 0,00%
Bez kwalifikacji zawodowych	817	34,63%	-20 / -2,39%
Bez doświadczenia zawodowego	574	24,33%	-16 / -2,71%
Kobiety, które nie podjęły zatrudnienia po urodzeniu dziecka	359	15,22%	-14 / -3,75%
Osoby będące w szczególnej sytuacji na rynku pracy	2030	86,05%	-51 / -2,45%
do 30 roku życia	710	30,10%	-23 / -3,14%
w tym do 25 roku życia	358	15,18%	-6 / -1,65%
długotrwale bezrobotne	1494	63,33%	-41 / -2,67%
powyżej 50 roku życia	535	22,68%	-26 / -4,63%
posiadające co najmniej jedno dziecko do 6 roku życia	327	13,86%	-5 / -1,51%
Niepełnosprawni	42	1,78%	0 / 0,00%

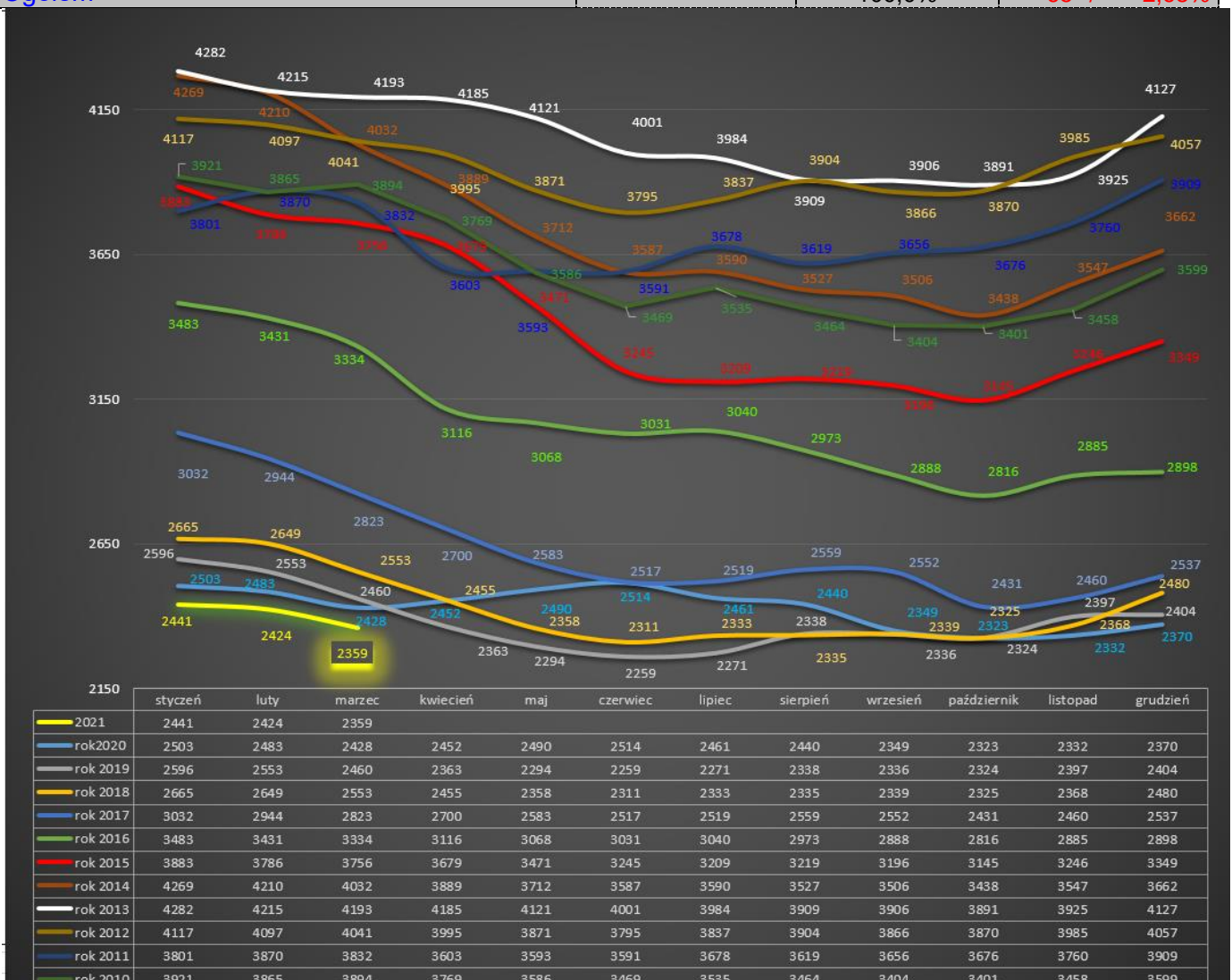
Nazwa gminy	kod terytorialny	liczba bezrobotnych	udział
1 Biezuń –Miasto	1437014	146	6,2%
2 Biezuń – Gmina	1437015	158	6,7%
3 Kuczbork-Osada	1437022	329	13,9%
4 Lubowidz - Miasto	1437034	88	3,7%
5 Lubowidz - Gmina	1437035	328	13,9%
6 Lutocin	1437042	241	10,2%
7 Siemiątkowo	1437052	211	8,9%
8 Żuromin - Miasto	1437064	510	21,6%
9 Żuromin - Gmina	1437065	348	14,8%
Powiat Żuromiński	14370	2359	100,0%

LUTY 2020

Stopa bezrobocia	%
POLSKA	6,5
WOJ. MAZOWIECKIE	5,4
POWIAT ŻUROMIŃSKI	14,6

STRUKTURA BEZROBOTNYCH – MARZEC 2021

Wyszczególnienie		bezrobotnych razem	udział	Dynamika Liczba / %
Czas pozostawania bez pracy w m-c	do 1	131	5,6%	-9 / -6,43%
	1-3	259	11,0%	-10 / -3,72%
	3-6	305	12,9%	-45 / -12,86%
	6-12	389	16,5%	25 / 6,87%
	12-24	482	20,4%	-19 / -3,79%
	pow. 24	793	33,6%	-7 / -0,88%
	18-24	358	15,2%	-6 / -1,65%
Wiek	25-34	663	28,1%	-21 / -3,07%
	35-44	565	24,0%	-17 / -2,92%
	45-54	422	17,9%	-3 / -0,71%
	55-59	236	10,0%	-17 / -6,72%
	60-64 l.	115	4,9%	-1 / -0,86%
	wyższe	295	12,5%	0 / 0,00%
Wykształcenie	policealne i śr. zawodowe	543	23,0%	-22 / -3,89%
	średnie ogólnokształcące	327	13,9%	-7 / -2,10%
	zasad. zawodowe	630	26,7%	-26 / -3,96%
	gimnazjalne i poniżej	564	23,9%	-10 / -1,74%
Staż pracy ogółem	do 1 roku	370	15,7%	-2 / -0,54%
	1-5	677	28,7%	-13 / -1,88%
	5-10	388	16,4%	-2 / -0,51%
	10-20	359	15,2%	-16 / -4,27%
	20-30	105	4,5%	-9 / -7,89%
	30 lat i więcej	26	1,1%	-3 / -10,34%
	bez stażu	434	18,4%	-20 / -4,41%
Ogółem		2424	100,0%	-65 / -2,68%





POWIATOWY URZĄD PRACY W ŻUROMINIE

ul. Lidzbarska 27A, 09-300 Żuromin,
tel. (023)6573163, 6574106 fax 6573163

wew.34

e-mail: wazu@praca.gov.pl



bezrobotni - LUTY 2021

	liczba bezrobotnych	udział	Dynamika Liczba / %
liczba bezrobotnych	2424	100%	-17 / -0,70%
liczba bezrobotnych kobiet	1298	53,55%	-15 / -1,14%
bezrobotni z prawem do zasiłku	473	19,51%	5 / 1,07%
zamieszkali na wsi	1663	68,61%	-11 / -0,66%
poprzednio pracujące	1970	81,27%	4 / 0,20%
Osoby w okresie do 12 miesięcy od dnia ukończenia nauki	126	5,20%	-12 / -8,70%
Cudzoziemcy	3	0,12%	0 / 0,00%
Bez kwalifikacji zawodowych	837	34,53%	-8 / -0,95%
Bez doświadczenia zawodowego	590	24,34%	-22 / -3,59%
Kobiety, które nie podjęły zatrudnienia po urodzeniu dziecka	373	15,39%	-7 / -1,84%
Osoby będące w szczególnej sytuacji na rynku pracy	2081	85,85%	-29 / -1,37%
do 30 roku życia	733	30,24%	-22 / -2,91%
w tym do 25 roku życia	364	15,02%	-23 / -5,94%
długotrwale bezrobotne	1535	63,33%	-14 / -0,90%
powyżej 50 roku życia	561	23,14%	6 / 1,08%
posiadające co najmniej jedno dziecko do 6 roku życia	332	13,70%	-7 / -2,06%
Niepełnosprawni	42	1,73%	-3 / -6,67%

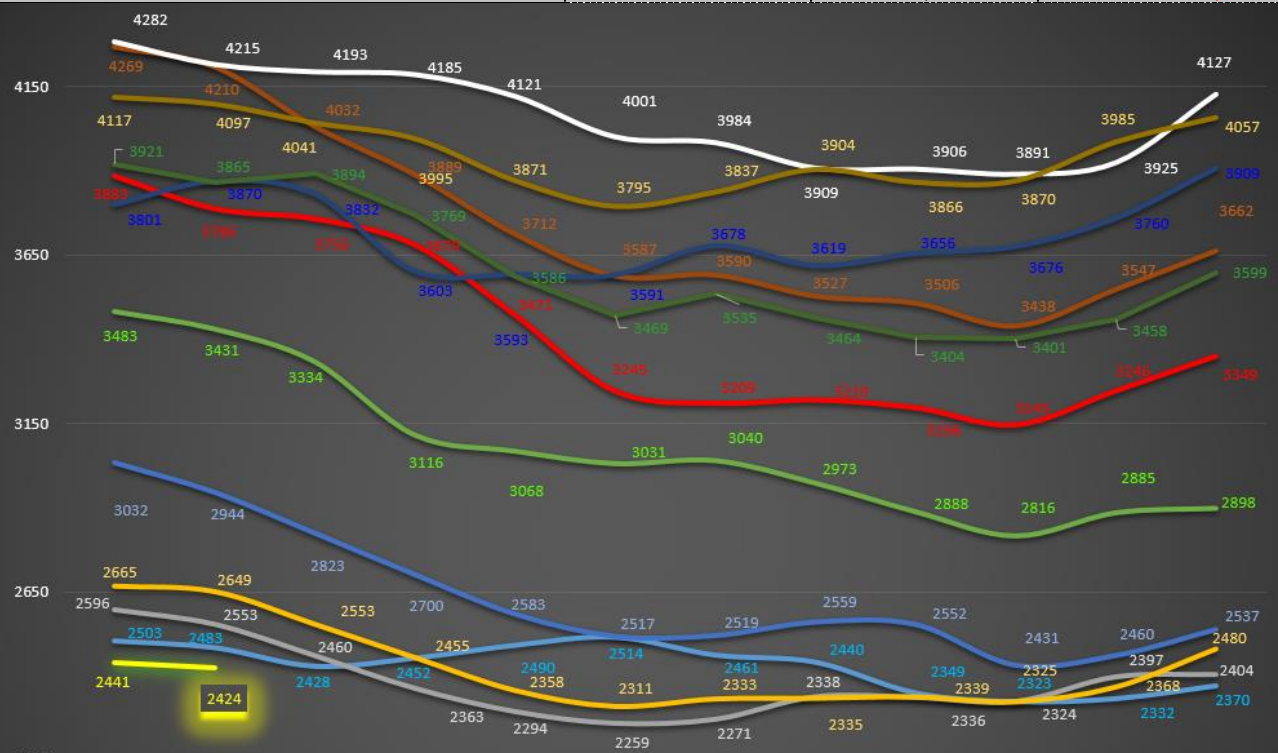
Nazwa gminy	kod terytorialny	liczba	
		bezrobotnych	udział
1 Biezuń – Miasto	1437014	142	5,9%
2 Biezuń – Gmina	1437015	167	6,9%
3 Kuczbork-Osada	1437022	331	13,7%
4 Lubowidz - Miasto	1437034	95	3,9%
5 Lubowidz - Gmina	1437035	360	14,9%
6 Lutocin	1437042	241	9,9%
7 Siemiątkowo	1437052	207	8,5%
8 Żuromin - Miasto	1437064	524	21,6%
9 Żuromin - Gmina	1437065	357	14,7%
Powiat Żuromiński	14370	2424	100,0%

STYCZEN 2020

Stopa bezrobocia	%
POLSKA	6,5
WOJ. MAZOWIECKIE	5,3
POWIAT ŻUROMIŃSKI	14,7

STRUKTURA BEZROBOTNYCH – LUTY 2021

Wyszczególnienie		bezrobotnych razem	udział	Dynamika Liczba / %
Czas pozostawiania bez pracy w m-c	do 1	140	5,8%	-19 / -11,95%
	1-3	269	11,1%	13 / 5,08%
	3-6	350	14,4%	11 / 3,24%
	6-12	364	15,0%	-23 / -5,94%
	12-24	501	20,7%	-5 / -0,99%
	pow. 24	800	33,0%	6 / 0,76%
Wiek	18-24	364	15,0%	-23 / -5,94%
	25-34	684	28,2%	1 / 0,15%
	35-44	582	24,0%	-7 / -1,19%
	45-54	425	17,5%	5 / 1,19%
	55-59	253	10,4%	3 / 1,20%
	60-64 l.	116	4,8%	4 / 3,57%
Wykształcenie	wyższe	295	12,2%	-3 / -1,01%
	policealne i śr. zawodowe	565	23,3%	-13 / -2,25%
	średnie ogólnokształcące	334	13,8%	-9 / -2,62%
	zasad. zawodowe	656	27,1%	-2 / -0,30%
	gimnazjalne i poniżej	574	23,7%	10 / 1,77%
Staż pracy ogółem	do 1 roku	372	15,3%	3 / 0,81%
	1-5	690	28,5%	-2 / -0,29%
	5-10	390	16,1%	-3 / -0,76%
	10-20	375	15,5%	5 / 1,35%
	20-30	114	4,7%	1 / 0,88%
	30 lat i więcej bez stażu	29	1,2%	0 / 0,00%
Ogółem		2424	100,0%	-17 / -0,70%



	styczeń	luty	marzec	kwiecień	maj	czerwiec	lipiec	sierpień	wrzesień	październik	listopad	grudzień
2021	2441	2424										
rok2020	2503	2483										
rok 2019	2596	2553	2460	2363	2294	2259	2271	2338	2336	2324	2397	2404
rok 2018	2665	2649	2553	2455	2358	2311	2333	2335	2339	2325	2368	2480
rok 2017	3032	2944	2823	2700	2583	2517	2519	2559	2552	2431	2460	2537
rok 2016	3483	3431	3334	3116	3068	3031	3040	2973	2888	2816	2885	2898
rok 2015	3883	3786	3756	3679	3471	3245	3209	3219	3196	3145	3246	3349
rok 2014	4269	4210	4032	3889	3712	3587	3590	3527	3506	3438	3547	3662
rok 2013	4282	4215	4193	4185	4121	4001	3984	3909	3906	3891	3925	4127
rok 2012	4117	4097	4041	3995	3871	3795	3837	3904	3866	3870	3985	4057
rok 2011	3801	3870	3832	3603	3593	3591	3678	3619	3656	3676	3760	3909
rok 2010	3921	3865	3894	3769	3586	3469	3535	3464	3404	3401	3458	3599



POWIATOWY URZĄD PRACY W ŻUROMINIE

ul. Lidzbarska 27A, 09-300 Żuromin,
tel. (023)6573163, 6574106 fax 6573163

wew.34

e-mail: wazu@praca.gov.pl



bezrobotni - STYCZEŃ 2021

	liczba bezrobotnych	udział	Dynamika Liczba / %	
liczba bezrobotnych	2441	100%	71 /	3,00%
liczba bezrobotnych kobiet	1313	53,79%	24 /	1,86%
bezrobotni z prawem do zasiłku	468	19,17%	20 /	4,46%
zamieszkali na wsi	1674	68,58%	44 /	2,70%
poprzednio pracujące	1966	80,54%	63 /	3,31%
Osoby w okresie do 12 miesięcy od dnia ukończenia nauki	138	5,65%	5 /	3,76%
Cudzoziemcy	3	0,12%	0 /	0,00%
Bez kwalifikacji zawodowych	845	34,62%	23 /	2,80%
Bez doświadczenia zawodowego	612	25,07%	13 /	2,17%
Kobiety, które nie podjęły zatrudnienia po urodzeniu dziecka	380	15,57%	-3 /	-0,78%
Osoby będące w szczególnej sytuacji na rynku pracy	2110	86,44%	48 /	2,33%
do 30 roku życia	755	30,93%	21 /	2,86%
w tym do 25 roku życia	387	15,85%	7 /	1,84%
długotrwale bezrobotne	1549	63,46%	41 /	2,72%
powyżej 50 roku życia	555	22,74%	14 /	2,59%
posiadające co najmniej jedno dziecko do 6 roku życia	339	13,89%	-4 /	-1,17%
Niepełnosprawni	45	1,84%	-5 /	-10,00%

Nazwa gminy	kod terytorialny	liczba bezrobotnych	udział
1 Biezuń – Miasto	1437014	142	5,8%
2 Biezuń – Gmina	1437015	169	6,9%
3 Kuczbork-Osada	1437022	335	13,7%
4 Lubowidz - Miasto	1437034	94	3,9%
5 Lubowidz - Gmina	1437035	366	15,0%
6 Lutocin	1437042	242	9,9%
7 Siemiątkowo	1437052	208	8,5%
8 Żuromin - Miasto	1437064	531	21,8%
9 Żuromin - Gmina	1437065	354	14,5%
Powiat Żuromiński	14370	2441	100,0%

GRUDZIEŃ 2020

Stopa bezrobocia	%
POLSKA	6,2
WOJ. MAZOWIECKIE	5,2
POWIAT ŻUROMIŃSKI	14,3

Wyszczególnienie		bezrobotnych razem	udział	Dynamika Liczba / %
Czas pozostawania bez pracy w m-c	do 1	159	6,5%	45 / 39,47%
	1-3	256	10,5%	-57 / -18,21%
	3-6	339	13,9%	77 / 29,39%
	6-12	387	15,9%	-36 / -8,51%
	12-24	506	20,7%	22 / 4,55%
	pow. 24	794	32,5%	20 / 2,58%
Wiek	18-24	387	15,9%	7 / 1,84%
	25-34	683	28,0%	25 / 3,80%
	35-44	589	24,1%	21 / 3,70%
	45-54	420	17,2%	13 / 3,19%
	55-59	250	10,2%	-1 / -0,40%
	60-64 l.	112	4,6%	6 / 5,66%
Wykształcenie	wyższe	298	12,2%	15 / 5,30%
	policealne i śr. zawodowe	578	23,7%	9 / 1,58%
	średnie ogólnokształcące	343	14,1%	9 / 2,69%
	zasad. zawodowe	658	27,0%	19 / 2,97%
	gimnazjalne i poniżej	564	23,1%	19 / 3,49%
Staż pracy ogółem	do 1 roku	369	15,1%	15 / 4,24%
	1-5	692	28,3%	16 / 2,37%
	5-10	393	16,1%	22 / 5,93%
	10-20	370	15,2%	11 / 3,06%
	20-30	113	4,6%	-1 / -0,88%
	30 lat i więcej bez stażu	29	1,2%	0 / 0,00%
Ogółem		2441	100,0%	71 / 3,00%

